



RETROINFORMAÇÃO GORONGOSA 2010/2011



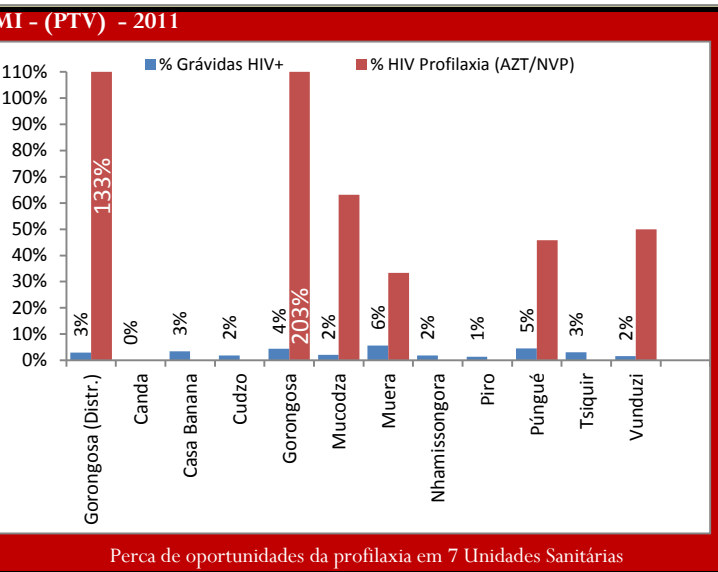
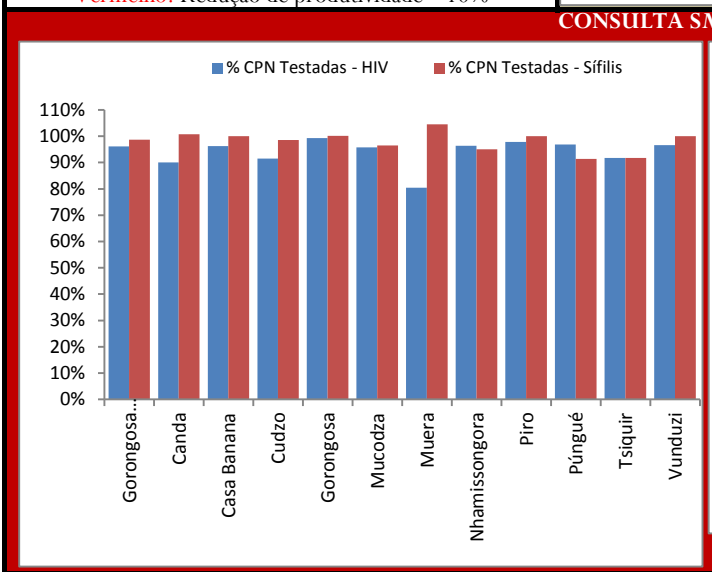
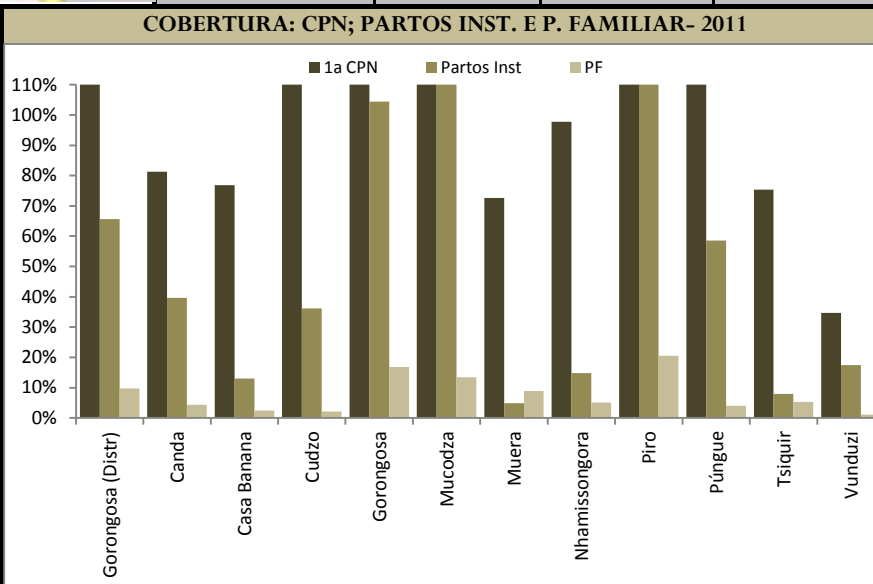
POPULAÇÃO - 2011		R-HUMANOS (DISTRITO)	
População - Dist	138542	Médicos	1
Grávidas Previstas	6288	Técnico Superiores	1
Partos Previstos	6234	Téc. Medicina Geral	9
Crianças 0-11 meses	5031	Tec. Medicina Preventiva	3
REDE SANITÁRIA		Enfermeiras SMI - Médio	3
Tipo	Nº	Enfermagem - Médios	3
Hospital Central	0	Outros - Médios	5
Hospital Rural	0	Administrativos - Médios	0
C.S. Urbano A	0	Enfermeiras SMI - Básicas	10
C.S. Urbano B	0	Enfermagem - Básicas	11
C.S Urbano C	0	Outros - Básicos	12
C.S Rural I	1	Administrativos - Básicos	1
C.S. Rural II	10	Agentes de Serviço	33
Posto de Saúde:	3	Outros	5
Total	14	Total	97

RECURSOS MATERIAIS (DISTRITO)- DEZ/2011			
	Funcionais	Avariadas	Total
Viaturas	3	1	4
Motorizadas	3	12	15
Geleiras - PAV	7	2	11

1a CPN; PARTOS INST.; E P. FAMILIAR

UNIDADES SANITÁRIA	1a CPN		P. INST		P. FAM	
	2010	2011	2010	2011	2010	2011
Canda	1161	908	435	399	733	192
Casa Banana	202	242	17	37	7	31
Cudzo	218	354	18	102	36	26
Gorongosa	2961	2970	1889	1820	744	1293
Mucodza	1046	976	401	334	237	175
Muera	5	133	1	8	4	65
Nhamissongora	272	220	20	30	79	46
Piro	425	454	161	219	160	123
Púngué	651	545	213	225	64	68
Tsiquir	381	325	99	31	120	91
Vunduzi	650	521	240	236	100	65
Total Distrital	7972	7648	3494	3441	2284	2175

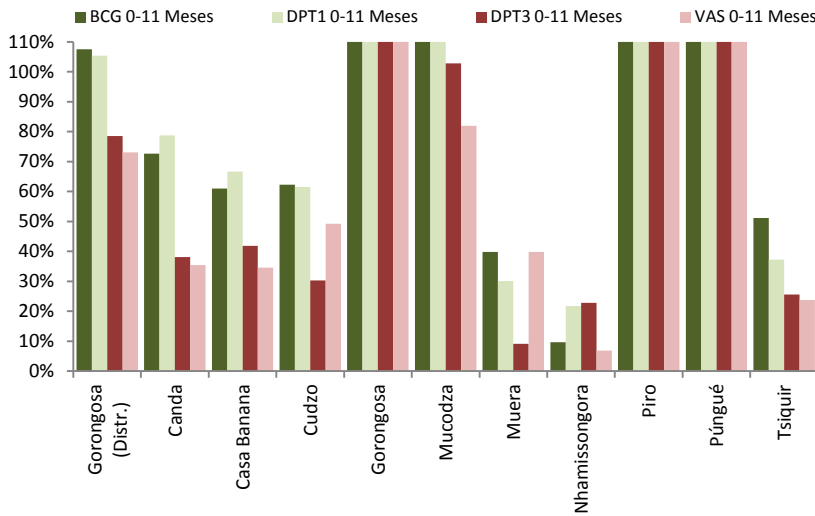
Planeamento Familiar :Novas utentes
Vermelho: Redução de produtividade >10%



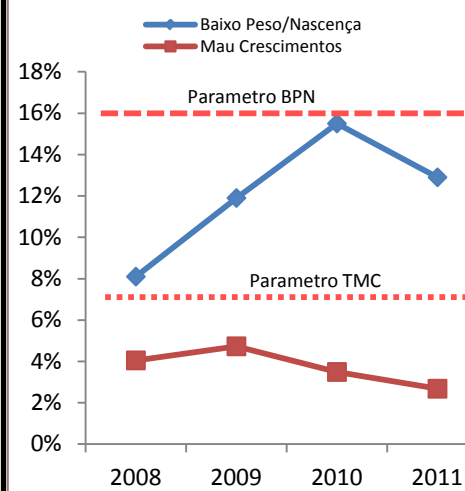
Perca de oportunidades da profilaxia em 7 Unidades Sanitárias

RETRO - INFORMAÇÃO 2010/2011 - Gorongosa

COBERTURA - PAV - 2011



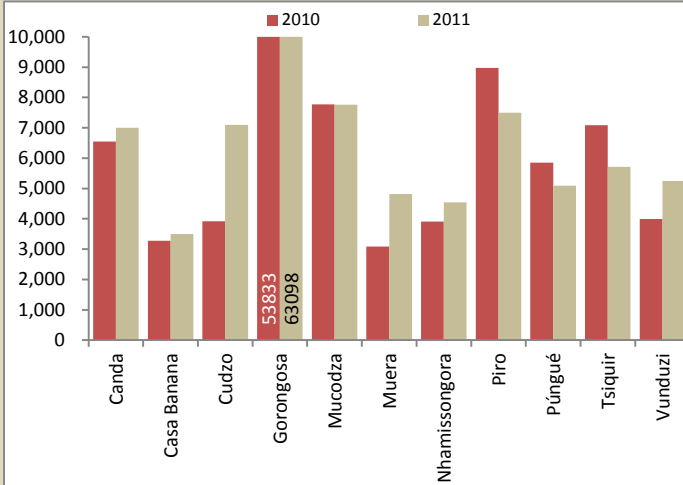
NUTRIÇÃO (Distr.)



Todas US com cobertura abaixo de 100% menos o CS Gorongosa

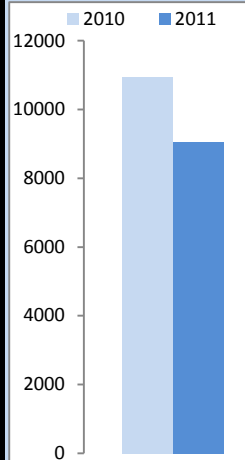
Todos indicadores abaixo do limiar em quatro anos consecutivos

CONSULTAS EXTERNAS REALIZADAS



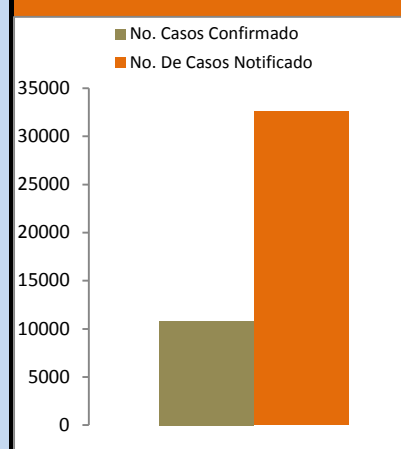
Aumento de consultas >10% nas seguintes US. Gorongosa Sede, Cudzo, Vunduzi, Muera e Nhamissongora

CASOS DA DIARREIA NOTIFICADOS-BES



Redução da diarreia em 20%

CASOS DE MALÁRIA CONFIRMADOS E NOTIFICADOS 2011-BES/LAB



Diferença de 21740 entre casos notificados e confirmados

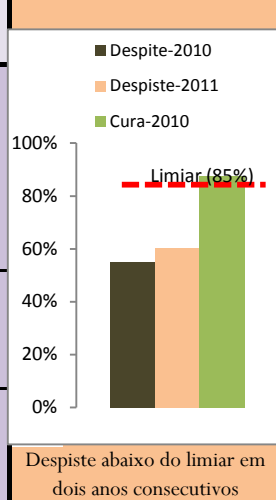
Percentagem de Disponibilidade e Concordância Alta

Indicadores	Gorongosa		Mucodza	
	2009	2010	2009	2010
Partos Institucionais				
Disponibilidade	80.0%	75.0%	98.3%	93.3%
Alta Concordância	90.9%	100%	97.2%	100%
Consultas Externas				
Disponibilidade	73.3%	70.0%	76.7%	90.0%
Alta Concordância	12.5%	-	82.4%	97.1%
1a Consulta Pré-Natal				
Disponibilidade	77.8%	87.5%	95.8%	95.8%
Alta Concordância	-	86.5%	88.6%	82.2%
3a Dose DPT HepB-HIB				
Disponibilidade	72.2%	76.4%	94.4%	95.8%
Alta Concordância	-	74.1%	72.7%	68.6%

Disponibilidade de Material Essencial

NB:(n=3)	Disponibilidade	Ruptura últimos 3 meses
Cotrimoxazole	3 (100%)	0 (0.0%)
Coartem Criança	2 (100%)	1 (50.0%)
Coartem Adulto	3 (100%)	1 (33.3%)
Sal Ferroso	3 (100%)	2 (66.7%)
Plumpy Nut	3 (100%)	0 (0.0%)
TARV (1a Linha)	2 (100%)	0 (0.0%)
DPT	2 (66.7%)	1 (33.3%)
Preservativos	2 (66.7%)	1 (33.3%)
Luvas de Exame	3 (100%)	0 (0.0%)
Geleiras	1 (50.0%)	1 (50.0%)
Teste de Sífilis	3 (100%)	0 (0.0%)
TR Malária	3 (100%)	1 (33.3%)
Determine	0 (0.0%)	3 (100%)

TAXA DE DESPISTE E CURA



Despiste abaixo do limiar em dois anos consecutivos

Fonte: Módulo Básico; Programas, Estudos CIOB



REPÚBLICA DE MOÇAMBIQUE
GOVERNO DA PROVÍNCIA DE SOFALA
DIREÇÃO PROVINCIAL DE SAÚDE

