

Table S1 Characteristics of excluded patients.

	LSS with DS	LSS without DS	LDH
n	3292	10966	9145
Age, mean (SD)	68.8 (10.1)	68.6 (11.5)	43.4 (13.4)
BMI, mean (SD)	27.5 (4.4)	27.8 (4.3)	26.6 (4.4)
Women, n (%)	2358 (71.6)	5551 (50.6)	3937 (43.1)

Table S2a Preoperative and 1-year postoperative SF-36 data (mean and 95% CIs) for patients treated surgically for LSS with DS from 2007 to 2016.

		PF	RP	BP	GH	VT	SF	RE	MH
2007 (n=381)	preop	35 (33;37)	10 (7.9;13)	29 (28;31)	61 (59;63)	38 (36;41)	56 (54;59)	37 (33;42)	64 (62;66)
	year 1	59 (57;62)	46 (41;50)	56 (53;58)	64 (61;66)	57 (54;59)	77 (74;79)	64 (60;68)	75 (73;77)
	diff	24 (22;27)	35 (31;40)	26 (24;29)	2.5 (0.59;4.3)	18 (16;21)	20 (17;23)	26 (22;31)	10 (8.3;13)
	srm	0.98 (0.86;1.1)	0.82 (0.7;0.93)	0.99 (0.87;1.1)	0.13 (0.034;0.24)	0.75 (0.64;0.87)	0.73 (0.62;0.85)	0.55 (0.44;0.66)	0.48 (0.38;0.59)
2008 (n=409)	preop	35 (33;37)	12 (10;15)	27 (25;28)	59 (57;61)	40 (38;42)	54 (51;57)	39 (34;43)	65 (63;67)
	year 1	57 (55;59)	44 (40;48)	55 (52;57)	62 (59;64)	57 (54;60)	76 (74;79)	64 (59;68)	75 (72;77)
	diff	22 (20;25)	31 (27;35)	28 (25;31)	2.2 (0.19;4.1)	17 (15;19)	22 (19;25)	25 (20;30)	9.6 (7.5;12)
	srm	0.82 (0.71;0.94)	0.73 (0.62;0.84)	1.1 (0.93;1.2)	0.11 (0.013;0.21)	0.71 (0.6;0.82)	0.73 (0.62;0.84)	0.48 (0.38;0.58)	0.45 (0.35;0.55)
2009 (n=425)	preop	34 (32;36)	13 (10;15)	27 (26;28)	58 (56;60)	37 (35;39)	56 (54;59)	45 (40;48)	65 (63;67)
	year 1	57 (55;60)	43 (39;47)	55 (52;57)	62 (60;64)	55 (52;57)	76 (73;78)	64 (60;69)	75 (72;77)
	diff	23 (21;25)	30 (26;35)	28 (26;30)	3.3 (1.5;5.2)	18 (15;20)	20 (17;22)	20 (15;25)	9.8 (7.7;12)
	srm	1 (0.88;1.1)	0.67 (0.56;0.77)	1.1 (0.99;1.2)	0.17 (0.073;0.26)	0.69 (0.59;0.8)	0.7 (0.59;0.81)	0.4 (0.3;0.5)	0.45 (0.35;0.55)
2010 (n=473)	preop	35 (33;36)	11 (8.9;13)	26 (25;28)	58 (57;60)	38 (36;40)	54 (51;56)	44 (40;48)	65 (63;67)
	year 1	58 (56;61)	46 (42;50)	55 (52;57)	63 (60;65)	55 (53;57)	77 (74;79)	64 (60;68)	76 (74;77)
	diff	24 (21;26)	35 (31;39)	29 (26;31)	4.1 (2.5;5.8)	17 (15;19)	23 (20;25)	20 (16;24)	11 (8.7;12)
	srm	0.95 (0.84;1.1)	0.81 (0.71;0.91)	1.1 (0.95;1.2)	0.22 (0.13;0.31)	0.7 (0.6;0.8)	0.83 (0.72;0.93)	0.43 (0.34;0.53)	0.55 (0.45;0.64)
2011 (n=490)	preop	36 (34;37)	14 (12;17)	26 (25;28)	60 (59;62)	38 (36;40)	56 (54;59)	43 (39;47)	64 (62;66)
	year 1	58 (56;61)	47 (43;51)	54 (51;56)	63 (61;65)	53 (51;55)	74 (71;77)	63 (59;67)	74 (72;76)
	diff	23 (20;25)	33 (29;37)	27 (25;30)	2.7 (0.93;4.4)	15 (13;17)	18 (15;21)	21 (16;25)	9.8 (8.1;12)
	srm	0.96 (0.86;1.1)	0.72 (0.62;0.82)	1 (0.92;1.1)	0.14 (0.052;0.23)	0.66 (0.56;0.75)	0.6 (0.51;0.7)	0.41 (0.32;0.5)	0.5 (0.41;0.6)
2012 (n=450)	preop	36 (34;38)	12 (9.8;15)	28 (26;29)	61 (59;63)	40 (38;42)	58 (55;61)	47 (42;51)	67 (65;68)
	year 1	59 (57;62)	47 (43;51)	55 (53;58)	63 (61;65)	55 (53;58)	75 (73;78)	65 (62;69)	75 (73;77)
	diff	23 (21;25)	34 (30;39)	28 (25;30)	1.6 (-0.1;3.2)	15 (13;18)	18 (15;20)	19 (14;24)	8.1 (6.2;9.9)
	srm	0.93 (0.82;1)	0.75 (0.65;0.86)	1 (0.93;1.2)	0.09 (-0.0022;0.18)	0.67 (0.56;0.77)	0.63 (0.53;0.73)	0.36 (0.26;0.45)	0.41 (0.31;0.51)
2013 (n=560)	preop	37 (35;38)	14 (11;16)	28 (26;29)	59 (57;60)	39 (38;41)	56 (54;59)	41 (37;44)	65 (63;66)
	year 1	60 (58;62)	46 (42;50)	55 (52;57)	62 (60;63)	55 (53;57)	75 (73;77)	64 (60;68)	74 (72;76)
	diff	23 (21;25)	33 (29;36)	27 (25;29)	3 (1.3;4.6)	16 (14;18)	18 (16;21)	23 (19;27)	9.1 (7.5;11)
	srm	0.95 (0.85;1)	0.69 (0.6;0.78)	1 (0.9;1.1)	0.14 (0.06;0.23)	0.64 (0.54;0.73)	0.63 (0.54;0.72)	0.48 (0.39;0.56)	0.46 (0.37;0.54)
2014 (n=574)	preop	38 (36;40)	15 (12;17)	28 (26;29)	59 (58;61)	38 (36;40)	57 (54;59)	43 (39;46)	65 (64;67)
	year 1	59 (57;61)	46 (42;49)	53 (51;55)	62 (60;63)	54 (52;56)	76 (73;78)	64 (60;67)	74 (72;75)
	diff	21 (19;23)	31 (27;35)	25 (23;27)	2.6 (1.1;4.1)	16 (14;18)	19 (17;22)	21 (17;25)	8.3 (6.6;9.9)
	srm	0.84 (0.75;0.94)	0.68 (0.59;0.77)	0.96 (0.86;1.1)	0.13 (0.051;0.22)	0.68 (0.59;0.77)	0.66 (0.57;0.75)	0.41 (0.32;0.49)	0.41 (0.33;0.5)
2015 (n=478)	preop	38 (37;40)	13 (10;15)	26 (25;27)	60 (59;62)	39 (37;41)	57 (54;59)	43 (39;47)	66 (64;67)
	year 1	62 (60;65)	51 (48;55)	54 (52;57)	64 (62;65)	56 (54;58)	77 (75;79)	67 (64;71)	75 (74;77)
	diff	24 (22;26)	39 (35;42)	29 (26;31)	3.2 (1.5;5)	17 (15;19)	20 (17;23)	24 (19;29)	9.7 (7.9;12)
	srm	0.98 (0.87;1.1)	0.86 (0.75;0.96)	1.1 (0.94;1.2)	0.17 (0.078;0.26)	0.7 (0.6;0.8)	0.67 (0.57;0.77)	0.46 (0.36;0.55)	0.46 (0.36;0.55)
2016 (n=587)	preop	39 (37;41)	16 (14;19)	27 (26;28)	61 (59;62)	41 (39;42)	57 (55;59)	45 (41;48)	66 (65;68)
	year 1	60 (58;62)	48 (45;52)	53 (51;55)	63 (61;65)	55 (53;57)	76 (74;78)	66 (63;70)	75 (73;76)
	diff	21 (19;23)	32 (29;36)	26 (24;28)	2.2 (0.67;3.8)	14 (12;16)	19 (17;21)	22 (18;26)	8.6 (7;10)
	srm	0.88 (0.79;0.98)	0.73 (0.64;0.82)	0.99 (0.89;1.1)	0.12 (0.035;0.2)	0.6 (0.51;0.69)	0.68 (0.59;0.77)	0.45 (0.37;0.53)	0.42 (0.34;0.51)

Table S2b Preoperative and 1-year postoperative SF-36 data (mean and 95% CIs) for patients treated surgically for LSS without DS from 2007 to 2016.

		PF	RP	BP	GH	VT	SF	RE	MH
2007 (n=815)	preop	35 (34;37)	13 (11;15)	29 (28;31)	59 (58;61)	40 (39;42)	57 (55;59)	40 (37;43)	65 (63;66)
	year 1	56 (54;58)	41 (37;44)	54 (52;55)	59 (58;61)	54 (53;56)	74 (72;76)	60 (57;63)	74 (72;75)
	diff	21 (19;23)	28 (25;31)	24 (22;26)	0.15 (-1.2;1.6)	14 (12;16)	17 (15;19)	20 (17;23)	9.2 (7.8;11)
	srm	0.85 (0.77;0.93)	0.64 (0.56;0.71)	0.94 (0.85;1)	0.01 (-0.061;0.076)	0.58 (0.5;0.65)	0.62 (0.54;0.69)	0.4 (0.33;0.47)	0.46 (0.39;0.54)
2008 (n=928)	preop	35 (34;36)	12 (11;14)	28 (27;29)	60 (59;61)	40 (38;41)	57 (55;59)	42 (39;45)	66 (64;67)
	year 1	56 (55;58)	43 (40;45)	53 (52;55)	60 (59;62)	53 (52;55)	74 (72;76)	62 (59;64)	73 (72;75)
	diff	21 (20;23)	30 (28;33)	25 (24;27)	0.18 (-0.98;1.5)	14 (12;15)	17 (15;19)	19 (16;22)	7.7 (6.3;9)
	srm	0.86 (0.79;0.94)	0.68 (0.61;0.75)	0.93 (0.86;1)	0.01 (-0.055;0.07)	0.59 (0.52;0.66)	0.57 (0.5;0.64)	0.4 (0.34;0.47)	0.37 (0.31;0.44)
2009 (n=1136)	preop	37 (36;38)	14 (12;16)	29 (28;30)	60 (59;62)	40 (39;42)	58 (56;60)	44 (41;46)	65 (64;66)
	year 1	57 (56;59)	42 (40;45)	53 (52;55)	61 (60;62)	55 (53;56)	75 (73;76)	63 (60;65)	74 (73;75)
	diff	20 (19;22)	28 (26;31)	24 (23;26)	0.72 (-0.41;1.9)	14 (13;16)	17 (15;18)	19 (16;22)	9.2 (8.1;10)
	srm	0.81 (0.75;0.88)	0.63 (0.57;0.69)	0.93 (0.86;1)	0.036 (-0.02;0.094)	0.58 (0.52;0.65)	0.59 (0.53;0.65)	0.39 (0.33;0.45)	0.46 (0.4;0.52)
2010 (n=1189)	preop	36 (35;37)	13 (12;15)	29 (28;30)	60 (59;62)	40 (39;41)	57 (55;58)	41 (38;43)	65 (64;67)
	year 1	56 (54;57)	42 (40;45)	53 (51;54)	60 (59;62)	53 (52;55)	74 (72;75)	60 (58;63)	73 (72;74)
	diff	20 (19;21)	29 (26;31)	23 (22;25)	-0.056 (-1.1;1)	13 (12;14)	17 (15;18)	20 (17;22)	7.6 (6.5;8.8)
	srm	0.8 (0.73;0.86)	0.64 (0.57;0.7)	0.87 (0.8;0.93)	-0.003 (-0.06;0.05)	0.56 (0.5;0.62)	0.58 (0.52;0.64)	0.39 (0.33;0.45)	0.38 (0.32;0.44)
2011 (n=1341)	preop	36 (35;37)	13 (12;15)	30 (29;30)	60 (59;61)	40 (39;41)	58 (56;59)	41 (39;44)	66 (65;67)
	year 1	57 (56;59)	43 (41;45)	53 (51;54)	61 (60;62)	54 (53;55)	75 (73;76)	62 (59;64)	74 (73;75)
	diff	21 (20;22)	30 (27;32)	23 (22;25)	0.61 (-0.46;1.7)	14 (13;15)	17 (16;19)	20 (18;23)	8.5 (7.4;9.6)
	srm	0.85 (0.79;0.91)	0.67 (0.61;0.73)	0.9 (0.84;0.96)	0.03 (-0.023;0.084)	0.57 (0.52;0.63)	0.59 (0.53;0.65)	0.4 (0.34;0.45)	0.4 (0.34;0.45)
2012 (n=1377)	preop	36 (35;37)	13 (11;14)	29 (28;30)	59 (58;60)	40 (39;41)	58 (56;59)	42 (40;44)	65 (64;66)
	year 1	57 (55;58)	43 (40;45)	52 (51;54)	59 (58;61)	53 (52;55)	74 (72;75)	60 (58;62)	73 (71;74)
	diff	21 (19;22)	30 (28;32)	23 (22;25)	0.12 (-0.89;1.2)	13 (12;14)	16 (15;18)	18 (15;21)	7.4 (6.3;8.4)
	srm	0.83 (0.77;0.89)	0.67 (0.62;0.73)	0.9 (0.84;0.96)	0.006 (-0.05;0.06)	0.56 (0.5;0.62)	0.56 (0.5;0.61)	0.35 (0.3;0.41)	0.35 (0.3;0.41)
2013 (n=1459)	preop	37 (36;38)	12 (11;14)	29 (28;29)	60 (59;61)	41 (40;42)	58 (57;60)	42 (40;45)	67 (66;68)
	year 1	58 (57;59)	43 (41;45)	54 (52;55)	61 (60;62)	55 (54;56)	75 (73;76)	62 (60;64)	74 (73;75)
	diff	21 (20;23)	31 (29;33)	25 (24;27)	0.83 (-0.19;1.8)	14 (13;15)	16 (15;18)	20 (17;22)	7.7 (6.6;8.7)
	srm	0.85 (0.79;0.91)	0.69 (0.63;0.75)	0.95 (0.89;1)	0.041 (-0.01;0.1)	0.6 (0.55;0.66)	0.57 (0.51;0.62)	0.39 (0.34;0.44)	0.37 (0.32;0.43)
2014 (n=1632)	preop	38 (37;39)	16 (15;18)	30 (29;30)	61 (60;62)	41 (40;42)	60 (58;61)	44 (42;46)	67 (66;68)
	year 1	59 (58;60)	44 (42;46)	53 (52;54)	60 (59;61)	55 (54;56)	75 (74;77)	61 (59;64)	75 (74;76)
	diff	21 (19;22)	28 (26;30)	23 (22;25)	-0.44 (-1.5;0.48)	14 (13;15)	16 (14;17)	18 (15;20)	7.3 (6.3;8.4)
	srm	0.78 (0.72;0.83)	0.6 (0.55;0.66)	0.84 (0.78;0.89)	-0.02 (-0.07;0.03)	0.58 (0.53;0.63)	0.54 (0.49;0.59)	0.35 (0.3;0.4)	0.35 (0.3;0.4)
2015 (n=1773)	preop	38 (37;39)	15 (13;16)	28 (27;28)	60 (59;60)	40 (39;41)	58 (57;60)	42 (40;44)	66 (65;67)
	year 1	58 (57;60)	44 (42;46)	52 (51;54)	60 (59;61)	54 (53;55)	75 (73;76)	63 (61;65)	74 (73;75)
	diff	20 (19;22)	29 (27;31)	25 (24;26)	0.27 (-0.64;1.2)	14 (13;15)	16 (15;18)	21 (19;24)	7.7 (6.8;8.7)
	srm	0.78 (0.72;0.83)	0.64 (0.59;0.69)	0.91 (0.85;0.96)	0.014 (-0.033;0.06)	0.58 (0.53;0.63)	0.56 (0.51;0.61)	0.42 (0.37;0.47)	0.38 (0.33;0.43)
2016 (n=1893)	preop	39 (38;40)	15 (13;16)	28 (28;29)	60 (59;61)	40 (39;41)	59 (57;60)	43 (41;45)	66 (65;67)
	year 1	60 (59;62)	47 (45;49)	54 (52;55)	61 (60;62)	55 (54;57)	76 (74;77)	65 (63;67)	74 (73;75)
	diff	22 (21;23)	33 (31;35)	26 (24;27)	0.68 (-0.2;1.6)	15 (14;16)	17 (16;18)	22 (20;24)	8.3 (7.3;9.2)
	srm	0.85 (0.8;0.9)	0.72 (0.67;0.77)	0.93 (0.88;0.99)	0.035 (-0.01;0.08)	0.62 (0.57;0.67)	0.6 (0.55;0.65)	0.44 (0.39;0.49)	0.41 (0.36;0.46)

Table S2c Preoperative and 1-year postoperative SF-36 data (mean and 95% CIs) for patients treated surgically for LDH from 2007 to 2016.

		PF	RP	BP	GH	VT	SF	RE	MH
2007 (n=806)	preop	40 (39;42)	9.4 (7.9;11)	23 (22;24)	68 (67;70)	34 (32;35)	48 (46;50)	43 (40;47)	60 (58;61)
	year 1	77 (76;78)	62 (60;65)	64 (62;66)	70 (68;72)	60 (58;61)	82 (80;84)	77 (74;79)	77 (76;79)
	diff	37 (35;39)	53 (50;56)	41 (39;43)	2 (0.48;3.4)	26 (24;28)	34 (31;36)	33 (30;37)	17 (16;19)
	srm	1.4 (1.3;1.5)	1.2 (1.1;1.3)	1.4 (1.3;1.5)	0.099 (0.03;0.17)	0.97 (0.89;1.1)	1 (0.93;1.1)	0.67 (0.59;0.74)	0.81 (0.73;0.89)
2008 (n=883)	preop	38 (37;40)	9.6 (8;11)	23 (22;24)	67 (66;68)	35 (33;36)	48 (46;49)	45 (42;48)	61 (59;62)
	year 1	76 (74;77)	63 (60;65)	63 (61;64)	69 (67;70)	59 (57;60)	82 (81;84)	78 (76;81)	76 (75;78)
	diff	38 (36;39)	53 (50;56)	40 (38;42)	1.9 (0.51;3.3)	24 (22;26)	35 (33;37)	34 (30;37)	15 (14;17)
	srm	1.4 (1.3;1.4)	1.1 (1.1;1.2)	1.3 (1.2;1.4)	0.09 (0.024;0.16)	0.86 (0.79;0.94)	1 (0.96;1.1)	0.65 (0.58;0.73)	0.67 (0.6;0.74)
2009 (n=892)	preop	40 (39;42)	10 (8.6;12)	23 (21;24)	67 (66;69)	33 (32;35)	48 (46;50)	45 (42;48)	61 (59;62)
	year 1	76 (75;78)	62 (60;65)	63 (61;65)	70 (68;71)	60 (58;61)	82 (80;83)	75 (73;78)	76 (75;78)
	diff	36 (34;38)	52 (49;55)	41 (39;43)	2.7 (1.4;4.1)	26 (25;28)	34 (32;36)	30 (27;33)	16 (14;17)
	srm	1.3 (1.2;1.4)	1.2 (1.1;1.3)	1.4 (1.3;1.5)	0.14 (0.073;0.2)	1 (0.93;1.1)	1 (0.96;1.1)	0.61 (0.53;0.68)	0.71 (0.64;0.78)
2010 (n=868)	preop	40 (38;41)	8.9 (7.5;10)	22 (21;23)	68 (66;69)	33 (32;34)	46 (44;48)	42 (39;45)	60 (59;62)
	year 1	77 (75;78)	62 (60;65)	62 (61;64)	70 (68;71)	59 (57;61)	82 (81;84)	77 (75;80)	77 (75;78)
	diff	37 (35;39)	53 (51;56)	40 (38;42)	2.1 (0.68;3.5)	26 (24;28)	36 (34;38)	35 (32;39)	17 (15;18)
	srm	1.3 (1.2;1.4)	1.2 (1.1;1.3)	1.3 (1.3;1.4)	0.097 (0.03;0.16)	0.97 (0.89;1.1)	1.2 (1.1;1.2)	0.71 (0.64;0.79)	0.72 (0.64;0.79)
2011 (n=890)	preop	39 (38;41)	9.8 (8.3;11)	22 (21;23)	66 (65;68)	33 (32;35)	47 (45;49)	43 (40;46)	61 (60;62)
	year 1	77 (76;79)	63 (60;66)	63 (61;64)	70 (68;71)	59 (57;61)	83 (81;84)	78 (75;80)	77 (75;78)
	diff	38 (36;40)	53 (50;56)	40 (38;42)	3.6 (2.3;5)	26 (24;27)	36 (34;38)	35 (32;38)	16 (14;17)
	srm	1.4 (1.3;1.5)	1.2 (1.1;1.3)	1.4 (1.3;1.5)	0.18 (0.11;0.24)	0.99 (0.91;1.1)	1.1 (1;1.2)	0.7 (0.63;0.77)	0.72 (0.64;0.79)
2012 (n=938)	preop	39 (37;40)	9 (7.7;11)	22 (21;23)	68 (66;69)	32 (31;34)	47 (46;49)	45 (42;48)	59 (58;60)
	year 1	77 (75;78)	64 (61;66)	63 (61;64)	71 (69;72)	59 (58;61)	83 (81;84)	79 (77;82)	77 (75;78)
	diff	38 (36;40)	55 (52;57)	41 (39;43)	2.8 (1.5;4.2)	27 (25;28)	35 (33;37)	34 (31;37)	18 (16;19)
	srm	1.4 (1.3;1.5)	1.2 (1.1;1.3)	1.4 (1.3;1.4)	0.14 (0.072;0.2)	1 (0.93;1.1)	1.1 (0.99;1.2)	0.65 (0.58;0.72)	0.8 (0.72;0.87)
2013 (n=922)	preop	39 (38;41)	10 (8.7;12)	22 (21;23)	67 (66;68)	33 (32;34)	48 (46;49)	44 (41;47)	60 (59;62)
	year 1	77 (76;79)	63 (60;65)	62 (60;64)	70 (69;71)	59 (57;61)	83 (81;84)	79 (76;81)	77 (76;78)
	diff	38 (36;40)	53 (49;56)	41 (38;42)	2.9 (1.6;4.2)	26 (24;28)	35 (33;37)	35 (32;38)	17 (16;19)
	srm	1.4 (1.3;1.5)	1.2 (1.1;1.3)	1.4 (1.3;1.5)	0.15 (0.082;0.21)	1 (0.94;1.1)	1.1 (1;1.2)	0.69 (0.62;0.76)	0.77 (0.69;0.84)
2014 (n=957)	preop	41 (39;42)	10 (8.9;12)	23 (22;24)	67 (65;68)	34 (33;35)	48 (46;50)	44 (41;47)	60 (58;61)
	year 1	76 (75;77)	61 (58;63)	61 (59;62)	67 (66;69)	58 (56;59)	80 (78;82)	73 (70;76)	76 (74;77)
	diff	35 (33;37)	50 (48;53)	38 (36;39)	0.58 (-0.64;1.8)	24 (22;26)	32 (30;34)	29 (26;32)	16 (14;17)
	srm	1.3 (1.2;1.4)	1.1 (1;1.2)	1.3 (1.2;1.4)	0.028 (-0.035;0.09)	0.95 (0.87;1)	0.98 (0.9;1.1)	0.57 (0.5;0.63)	0.7 (0.63;0.77)
2015 (n=916)	preop	41 (40;43)	10 (9;12)	21 (20;22)	66 (65;67)	33 (32;35)	48 (46;50)	43 (40;46)	61 (60;63)
	year 1	76 (74;77)	62 (59;65)	60 (59;62)	67 (66;69)	57 (56;59)	81 (79;82)	75 (72;77)	75 (73;76)
	diff	34 (33;36)	52 (49;55)	39 (38;41)	1.6 (0.39;2.9)	24 (22;26)	33 (31;35)	31 (28;35)	14 (12;15)
	srm	1.2 (1.2;1.3)	1.1 (1.1;1.2)	1.4 (1.3;1.5)	0.082 (0.017;0.15)	0.94 (0.87;1)	1 (0.95;1.1)	0.6 (0.53;0.67)	0.62 (0.55;0.69)
2016 (n=860)	preop	41 (39;42)	9.8 (8.2;11)	20 (19;21)	65 (64;67)	33 (31;34)	46 (44;47)	44 (40;47)	59 (58;60)
	year 1	77 (76;79)	62 (59;64)	61 (59;63)	67 (66;69)	58 (56;60)	81 (79;82)	74 (71;76)	75 (74;77)
	diff	37 (35;38)	52 (49;55)	40 (39;42)	1.8 (0.49;3)	25 (23;27)	35 (33;38)	30 (27;34)	16 (15;18)
	srm	1.4 (1.3;1.5)	1.2 (1.1;1.3)	1.5 (1.4;1.6)	0.092 (0.025;0.16)	0.96 (0.88;1)	1.1 (1;1.2)	0.6 (0.52;0.67)	0.7 (0.63;0.78)

Table S3 Accumulated preoperative and 1-year postoperative SF-36 data (mean and 95% CIs) for patients treated surgically for LSS without DS, LSS with DS, and LDH between 2007 and 2016 and norms for the Swedish general population (Sullivan M, Karlsson J, Taft C, Ware Jr JE. Swedish SF-36 manual and interpretation guide. 2nd ed. Gothenburg: Sahlgrenska University Hospital; 2002).

	LSS with DS			LSS without DS			LDH		
	Preop	Year 1	Swe norm ¹	Preop	Year 1	Swe norm ¹	Preop	Year 1	Swe norm ²
PF	36 (36;37)	59 (58;60)	72 (71;74)	37 (37;37)	58 (57;58)	72 (71;74)	40 (39;40)	77 (76;77)	88 (87;89)
RP	13 (12;14)	46 (45;48)	65(62;68)	14 (13;14)	44 (43;44)	65(62;68)	9.8 (9;10)	62 (61;63)	85 (84;87)
BP	27 (27;28)	54 (54;55)	69 (67;71)	29 (29;29)	53 (53;54)	69 (67;71)	22 (22;22)	62 (62;63)	73 (72;75)
GH	60 (59;60)	62 (62;63)	66 (64;68)	60 (60;60)	60 (60;61)	66 (64;68)	67 (67;67)	69 (69;70)	75 (74;76)
VT	39 (38;39)	55 (54;56)	69 (67;71)	40 (40;41)	54 (54;55)	69 (67;71)	33 (33;34)	59 (58;59)	70 (68;71)
SF	56 (55;57)	76 (75;76)	86 (85;88)	58 (58;59)	75 (74;75)	86 (85;88)	47 (47;48)	82 (81;82)	88 (87;89)
RE	43 (41;44)	65 (63;66)	77 (75;80)	42 (41;43)	62 (61;63)	77 (75;80)	44 (43;45)	77 (76;77)	88 (86;89)
MH	65 (65;66)	75 (74;75)	81 (80;83)	66 (66;66)	74 (74;74)	81 (80;83)	60 (60;61)	76 (76;77)	81 (80;82)
¹ Ages 65-74. ² Ages 45-54.									

Table S4a Slopes (with 95% CIs) for the regression lines when the trends in SF-36 scores (cf. Fig. S1a) are analysed with linear regression (SF-36 score = $a \times \text{Year} + b$ where a is the slope and b is the intercept) for patients treated for LSS with DS between 2007 and 2016. Boldface numbers indicate slopes where the 95% CIs exclude zero.

	Preop	Year 1	Difference
PF	0.52 (0.36;0.68)	0.36 (0.059;0.66)	-0.16 (-0.45;0.12)
RP	0.42 (0.12;0.71)	0.55 (0.11;0.98)	0.13 (-0.54;0.8)
BP	-0.12 (-0.37;0.13)	-0.22 (-0.38;-0.055)	-0.098 (-0.38;0.18)
GH	0.045 (-0.24;0.33)	0.025 (-0.18;0.23)	-0.02 (-0.21;0.17)
VT	0.16 (-0.12;0.43)	-0.15 (-0.44;0.15)	-0.31 (-0.53;-0.083)
SF	0.21 (-0.081;0.5)	-0.035 (-0.26;0.2)	-0.25 (-0.66;0.17)
RE	0.48 (-0.16;1.1)	0.28 (0.0056;0.54)	-0.2 (-0.85;0.45)
MH	0.16 (-0.011;0.33)	-0.018 (-0.19;0.16)	-0.18 (-0.35;0.0022)

Table S4b Slopes (with 95% CIs) for the regression lines when the trends in SF-36 scores (cf. Fig. S1b) are analysed with linear regression (SF-36 score = $a \times \text{Year} + b$ where a is the slope and b is the intercept) for patients treated for LSS without DS between 2007 and 2016. Boldface numbers indicate slopes where the 95% CIs exclude zero.

	Preop	Year 1	Difference
PF	0.38 (0.22;0.53)	0.41 (0.22;0.6)	0.036 (-0.1;0.18)
RP	0.25 (-0.02;0.52)	0.49 (0.23;0.75)	0.24 (-0.1;0.58)
BP	-0.086 (-0.26;0.085)	-0.024 (-0.17;0.12)	0.062 (-0.17;0.3)
GH	0.041 (-0.084;0.17)	0.052 (-0.11;0.22)	0.011 (-0.096;0.12)
VT	0.046 (-0.052;0.14)	0.11 (-0.082;0.3)	0.062 (-0.086;0.21)
SF	0.23 (0.083;0.38)	0.14 (0.012;0.27)	-0.088 (-0.21;0.032)
RE	0.18 (-0.11;0.47)	0.3 (-0.031;0.62)	0.12 (-0.22;0.45)
MH	0.2 (0.063;0.35)	0.094 (-0.072;0.26)	-0.11 (-0.28;0.057)

Table S4c Slopes (with 95% CIs) for the regression lines when the trends in SF-36 scores (cf. Fig. S1c) are analysed with linear regression (SF-36 score = $a \times \text{Year} + b$ where a is the slope and b is the intercept) for patients treated for LDH between 2007 and 2016. Boldface numbers indicate slopes where the 95% CIs exclude zero.

	Preop	Year 1	Difference
PF	0.17 (-0.05;0.39)	0.021 (-0.15;0.19)	-0.15 (-0.46;0.16)
RP	0.077 (-0.046;0.2)	-0.097 (-0.3;0.1)	-0.17 (-0.45;0.099)
BP	-0.2 (-0.35;-0.055)	-0.35 (-0.51;-0.19)	-0.14 (-0.39;0.1)
GH	-0.21 (-0.37;-0.046)	-0.29 (-0.56;-0.026)	-0.084 (-0.3;0.13)
VT	-0.1 (-0.25;0.054)	-0.2 (-0.33;-0.066)	-0.098 (-0.37;0.18)
SF	-0.1 (-0.33;0.13)	-0.17 (-0.39;0.043)	-0.071 (-0.44;0.3)
RE	-0.033 (-0.33;0.26)	-0.36 (-0.85;0.14)	-0.33 (-0.89;0.24)
MH	-0.048 (-0.25;0.16)	-0.17 (-0.33;-0.0069)	-0.12 (-0.41;0.17)

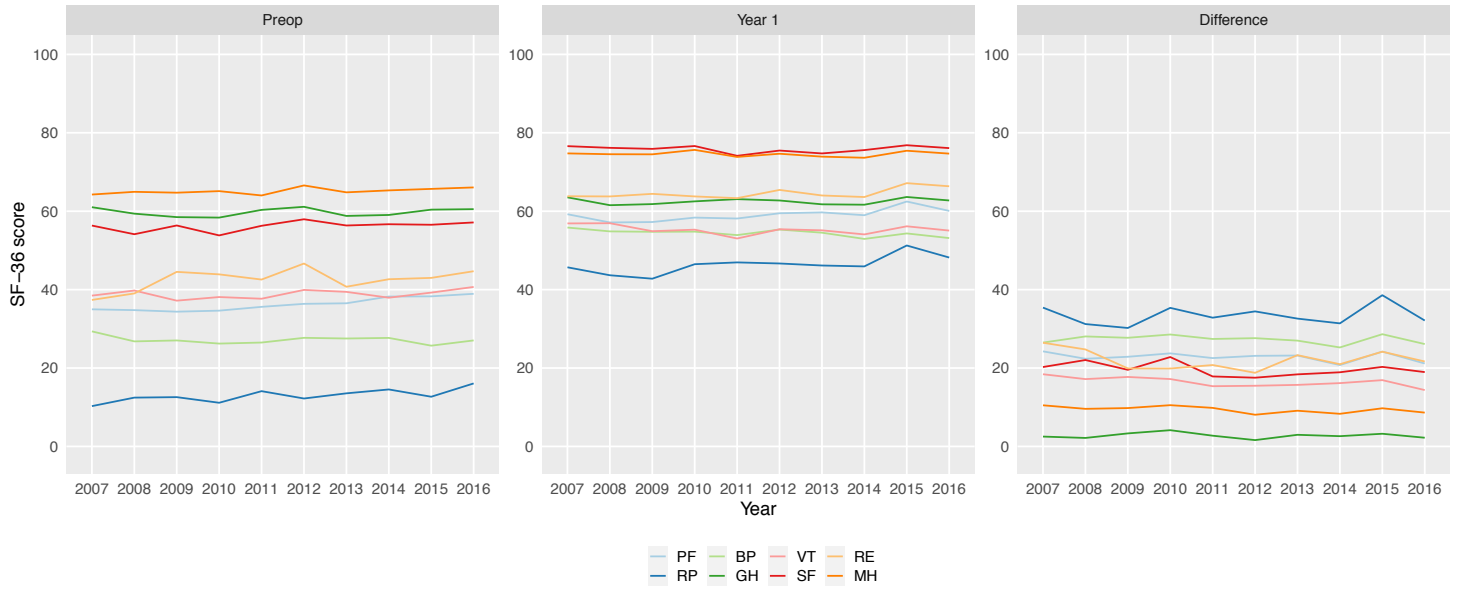


Fig. S1a Trends in SF-36 scores preoperatively and 1-year postoperatively for patients treated for LSS with DS between 2007 and 2016.

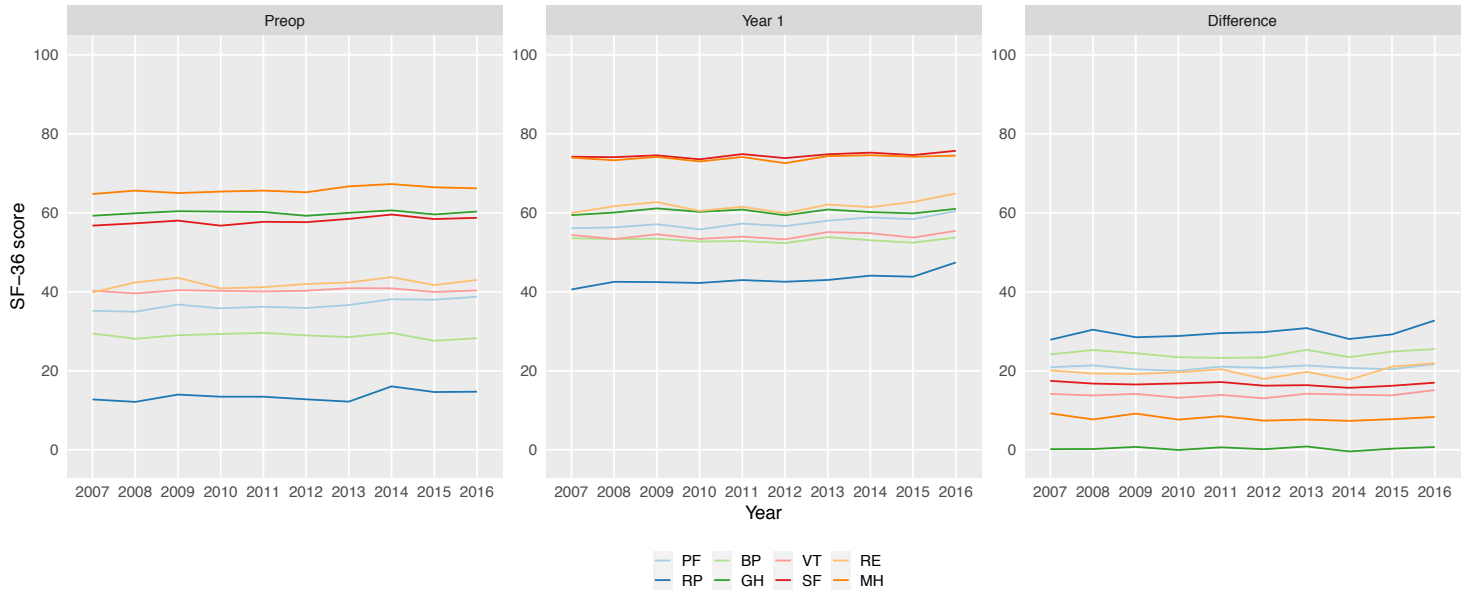


Fig. S1b Trends in SF-36 scores preoperatively and 1-year postoperatively for patients treated for LSS without DS between 2007 and 2016.



Fig. S1c Trends in SF-36 scores preoperatively and 1-year postoperatively for patients treated for LDH between 2007 and 2016.